

¿Cómo
abordar la
Tartamudez
Infantil?



Intentar NO
ayudarle con
frases como:

- "respira"
- "tranquilo"
- "habla más despacio"
- o terminando sus frases.



Atender a:

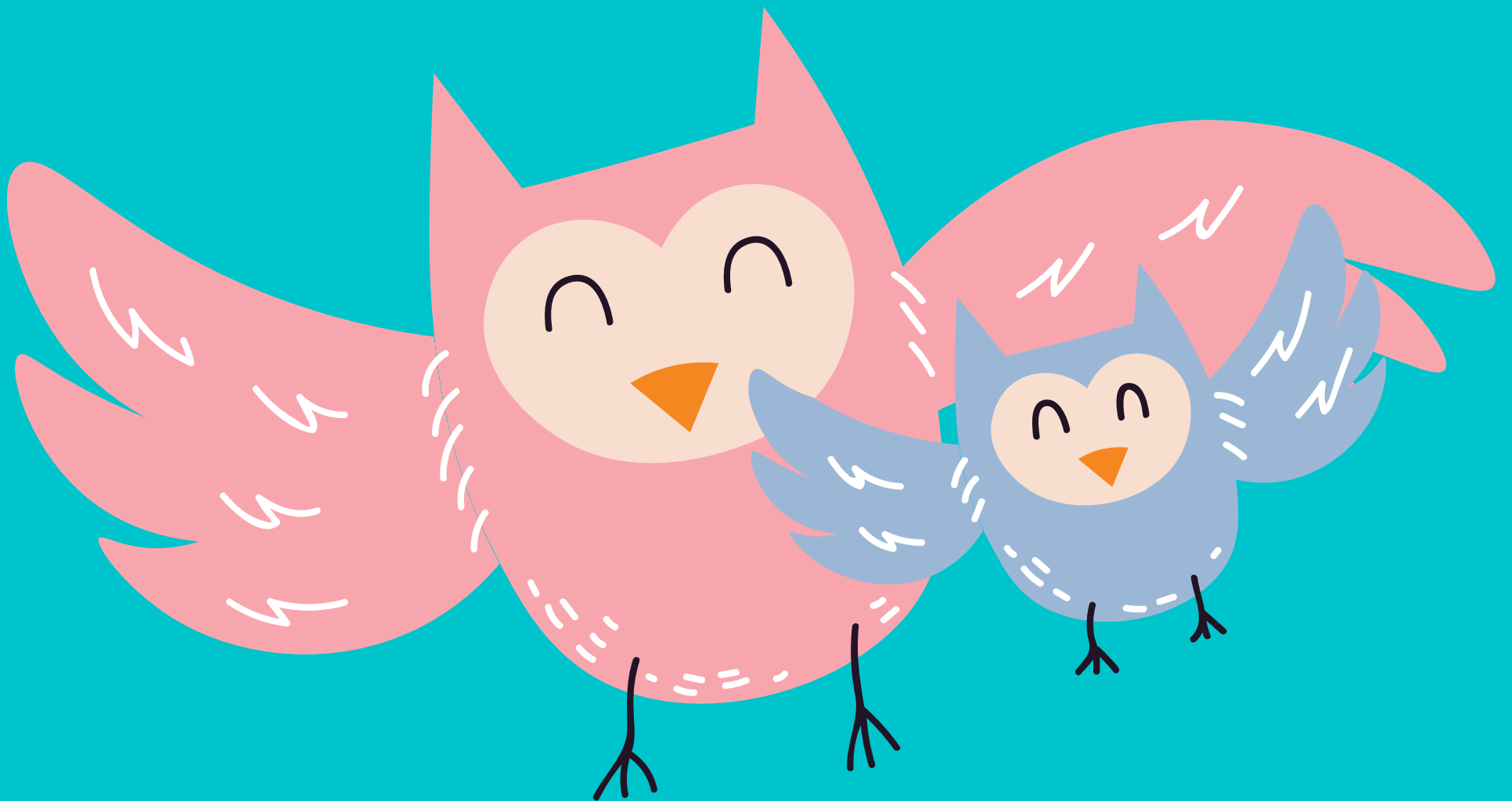
"qué dice"

y no a:

"cómo lo dice"



Hablar con él/ella:
LENTO y PAUSADO





Darle TIEMPO:

- de escucha activa.
- de compartir momentos comunicativos relajados.
- para que termine su mensaje.



Si tiene dudas sobre el
habla de su hijo(a), acuda
a un LOGOPEDA
especialista.



PAULA RAMÍREZ
Logopedia y Musicoterapia

www.paularamirez.es / 675 819 287